

DİŞETİ HASTALIKLARI (PERİODONTAL HASTALIKLAR) NELERDİR? NEDEN OLUŞUR?

Periodontal hastalık nedir?

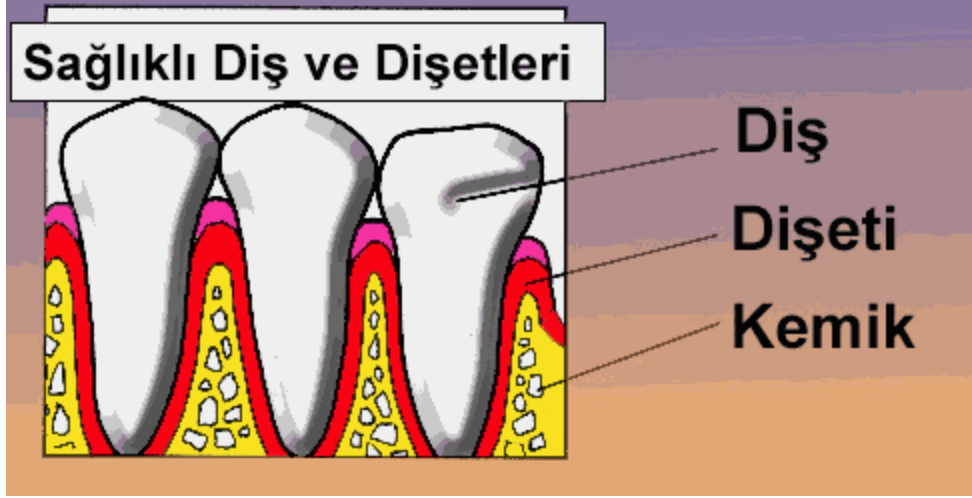
Periodontal hastalıklar dişeti ve dişleri destekleyen diğer dokuları etkileyen iltihabi hastalıklardır. Erişkinlerde diş kayıplarının %70'inden periodontal hastalıklar sorumludur. Bu hastalıklar erken dönemde teşhis edildiklerinde kolay ve başarılı bir şekilde tedavi edilebilirler. Dişeti hastalıklarının önlenmesi veya tedavisi; doğal dişlerin korunması, daha rahat çiğnemenin ve daha iyi bir sindirimin sağlanması gibi diğer faydaları da beraberinde getirir. Periodontal hastalıklar dişeti iltihabı (gingivitis) ile başlar. Yani gingivitis periodontal hastalığın erken dönemidir. Bu dönemde dişetleri kanamalı, kırmızı ve hacim olarak büyümüştür. Erken dönemde çok fazla rahatsızlık vermeyebilir. Tedavi edilmezse hastalık periodontitise ilerleyerek dişeti ve dişleri destekleyen alveol kemiğinde geriye dönüşsüz hasar oluşturabilir.

Periodontitis periodontal hastalıkların daha ilerlemiş bir safhasıdır. Dişleri destekleyen diğer dokularla birlikte alveol kemiğinde de hasar oluşur. Diş-dişeti arasında "periodontal cep" oluşur. Periodontal cep varlığı infeksiyonun yerleşimini ve hastalığın ilerlemesini kolaylaştırır. Hastalık ilerledikçe dişler sallanmaya başlar, hatta çekime gidebilir.

Dişeti hastalığının belirtileri nelerdir?

Dişeti hastalığının pek çok bulgusu vardır;

- ✓ Diş fırçalama sırasında kanayan dişetleri
- ✓ Kırmızı, şiş ve hassas dişetleri
- ✓ Dişlerden kolaylıkla ayrılabilen, uzaklaşan dişetleri
- ✓ Dişler ve dişetleri arasında iltihabi akıntı
- ✓ Sallanan veya giderek birbirinden uzaklaşan dişler (dişler arasında aralıkların oluşması veya mevcut aralıkların artması)
- ✓ İsırma sırasında alt ve üst dişler arasındaki ilişkilerin değişmesi
- ✓ Bölümlü protez uyumundaki değişiklik, bozulma.
- ✓ Sürekli kötü ağız kokusu.



Bununla beraber, periodontal hastalık hiç bir bulgu vermeden de ileri safhalara ulaşabilir. Bu nedenle düzenli aralıklarla dişhekimine gitmek son derece önemlidir.

Dişeti hastalığının nedeni nedir?

Dişeti hastalığının en önemli nedeni "bakteriyel diş plağı" adı verilen, dişler üzerinde biriken yapışkan ve renksiz film tabakasıdır. Günlük fırçalama ve diş ipliği kullanımı ile diş plağının uzaklaştırılması sağlıklı bir ağız için temel gereksinimdir. Eğer plak etkin bir şekilde dişlerden uzaklaştırılmazsa diştaşı veya tartar olarak bilinen düzensiz yüzeyli ve geçirgen bir yapıya dönüşür. Plaktaki bakteriler tarafından salınan zararlı ürünler dişetinde irritasyona neden olur. Bu ürünler nedeni ile dişetini dişe sıkıca bağlayan lifler yıkıma uğrar, dişeti dişten uzaklaşır ve periodontal cep oluşur. Böylece bakteri ve ürünlerinin daha derin dokulara ilerlemesi kolaylaşır. Hastalık ilerledikçe cep derinleşir, bakteriler daha derine; kemiğe kadar ilerler ve diş destekleyen alveol kemiğinde de yıkım başlar. Hastalık tedavi edilmeden bırakılırsa sonunda dişler sallanır ve çekimleri bile gerekebilir.

